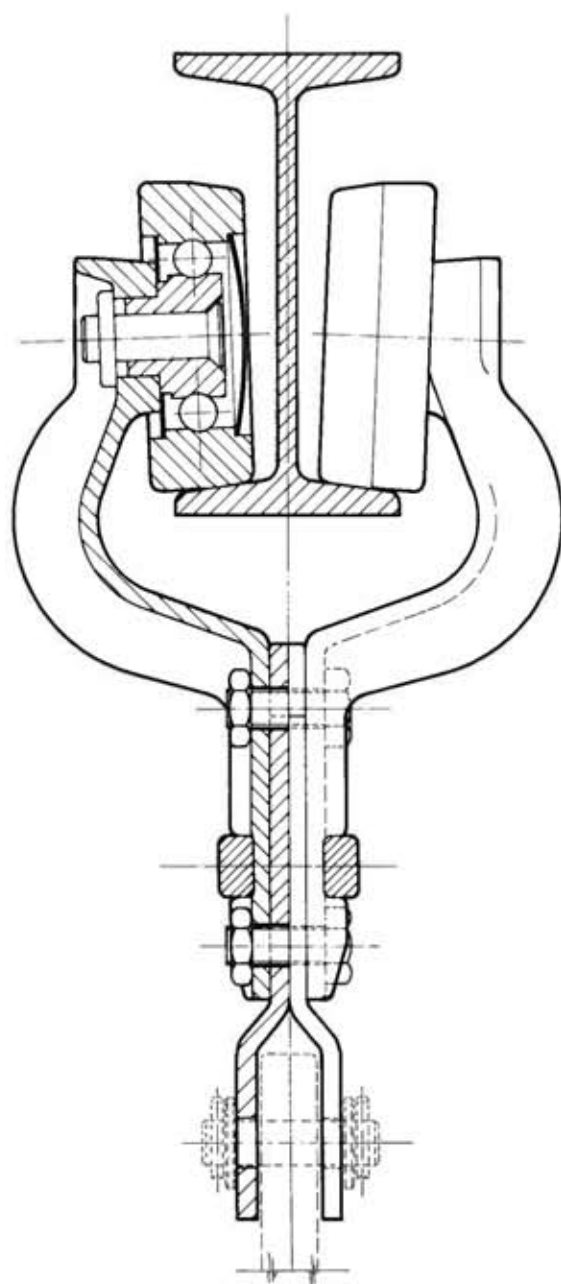
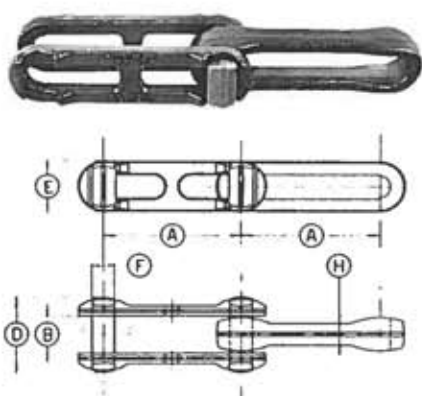


CONVOGLIATORI CON CATENA FORGIATA

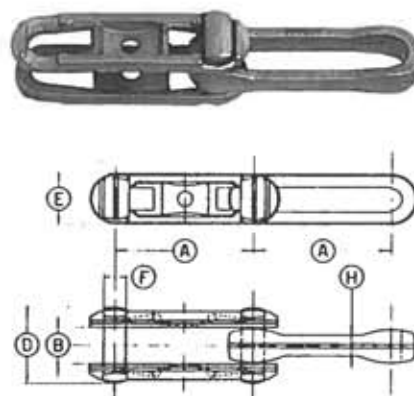


CATENE STAMPATE IN ACCIAIO PER TRASPORTATORI AEREI ED A TERRA

TIPO NORMALE



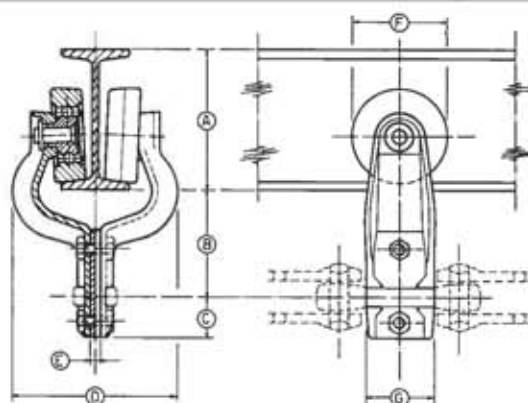
TIPO "X"



TIPO CATENA N°	DIMENSIONI							CARICHI				
	PASSO "A"		LARGHEZZA		ALTEZZA MAGLIA E	DIAMETRO PERNO F	RIBASSO MAGLIA H	TIRO MASSIMO AMMESSO		CARICO DI ROTTURA		PESO Kg/ml.
	inch.	mm.	interna B	esterna D				mat. C.40 con trattam. termico Kg.	mat. 38NCD4 con trattam. termico Kg.	mat. C.40 Kg.	mat. 38NCD4 Kg.	
348	3"	76,98	20,6	46	28	12,5	12,7	550	—	11000	—	3,1
458	4"	102,4	27	57	37	16	16,3	800	1800	22000	28000	4,6
458X	4"	102,4	27	57	37	16	16,3	800	1800	22000	28000	5,1
678	6"	153,2	34,2	79,4	50,8	22,2	20,5	1200	3200	38500	45000	9,7
160	—	160	34,2	79,4	50,8	22,2	20,5	—	3200	—	45000	10

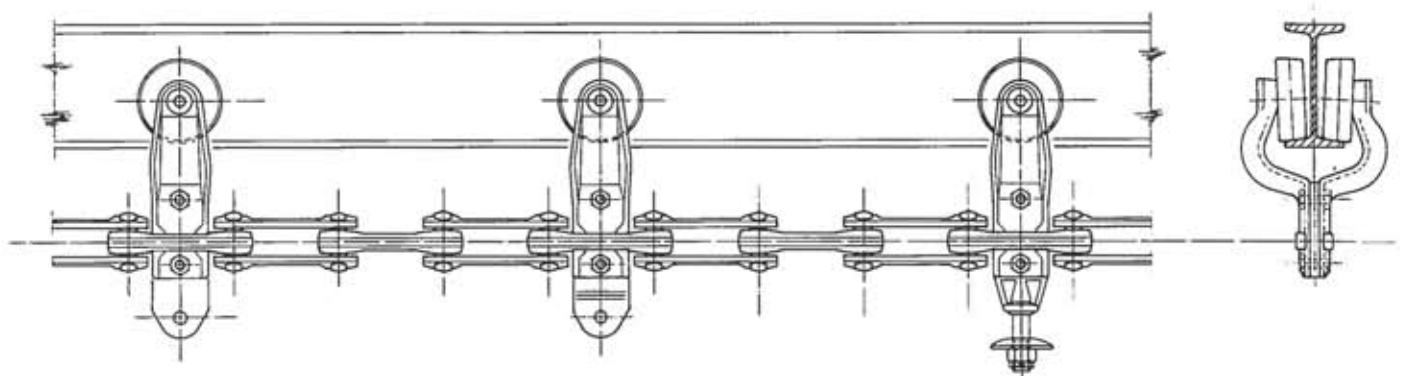
CARRELLI PER CATENE AEREE A MAGLIE STAMPATE TIPO A DOPPIA NERVATURA

"TROLLEY
REGGICATENA"

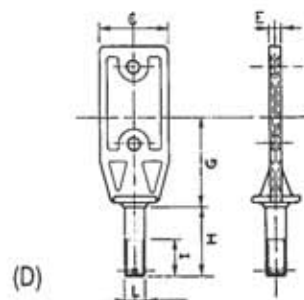
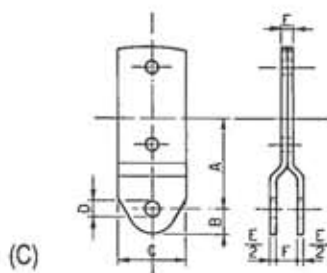
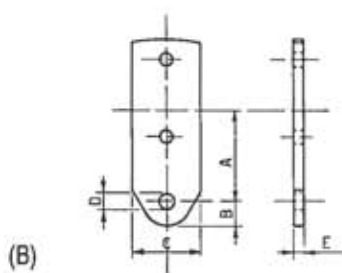


PER CATENA PASSO INCH.	VIA DI CORSA A mm.	DISTANZA PUTRELLA ASSE CATENA		DISTANZA ASSE CATENA BASE CARRELLO C mm.	INGOMBRO CARRELLO D mm.	SPESSORE APPENDINO E mm.	DIAMETRO RULLO DI SCORRIMENTO F mm.	LARGHEZZA STAFFA G mm.	PESO CARRELLO kg.	PORTATA MAX kg.
		N mm.	W							
3"	80+120	63		35	108	6	60	42	2,5	140
4"	120+160	90	81	35	137	9	80	55	2,6	200
6"	160+180	89	86	34	140	12	80	89	9	200
160	160+180	89		34	140	12	80	89	9,5	200

“TROLLEY CON APPENDINI”



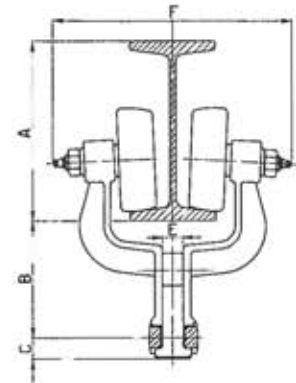
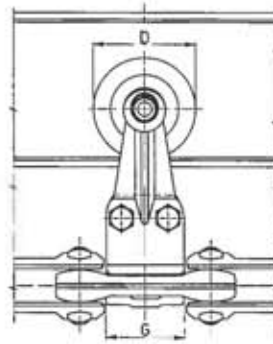
DIMENSIONI PER APPENDINI TIPO:



CATENA PASSO INCH.	A	B	C	D	E	F	G	H	I	φ L
3"	80	16	40	13	6	15	65	46	28	M 14
4"	72	20	55	13	9	17	71	55	30	M 16
6"	92	26	75	21	13	21	80	76	35	M 22

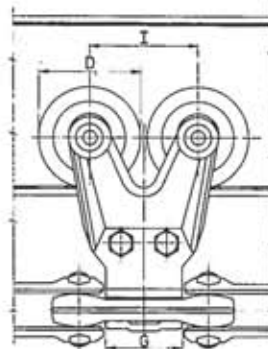
TIPO AD UNA SOLA NERVATURA

REGGICATENA



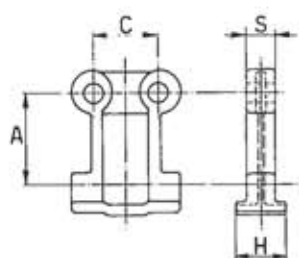
TIPO	PER CATENA PASSO INCH.	VIA DI CORSA A	DISTANZA PUTRELLA ASSE CATENA B	DISTANZA ASSE CATENA BASE CARRELLO C	INGOMBRO CARRELLO F	SPESSORE APPENDINO S	DIAMETRO RULLO DI SCORRIMENTO D	LARGHEZZA STAFFA G	INTERASSE RUOTE I	PESO CARRELLO	PORTATA MAX
		mm.	mm.	mm.	mm.	mm.	mm.	mm.	mm.	kg.	kg.
semplice	3"	80-120	64			6	60	40			150
semplice	4"	120-160	90	15,5	170	16,5	80	60			200

CARRELLO PESANTE

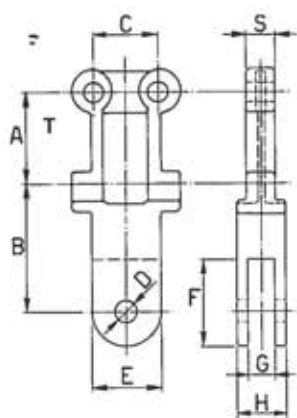


TIPO	PER CATENA PASSO INCH.	VIA DI CORSA A	DISTANZA PUTRELLA ASSE CATENA B	DISTANZA ASSE CATENA BASE CARRELLO C	INGOMBRO CARRELLO F	SPESSORE APPENDINO S	DIAMETRO RULLO DI SCORRIMENTO D	LARGHEZZA STAFFA G	INTERASSE RUOTE I	PESO CARRELLO	PORTATA MAX
		mm.	mm.	mm.	mm.	mm.	mm.	mm.	mm.	kg.	kg.
pesante	4"	120-160	90	15,5	170	16,5	80	60	85	6,2	450

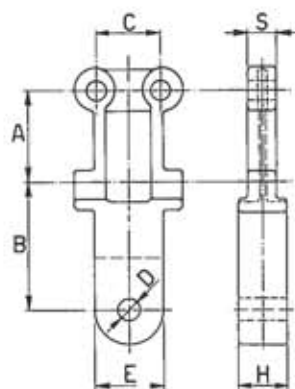
APPENDINI PER TROLLEY



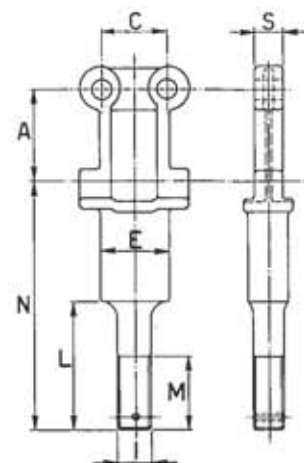
(E)



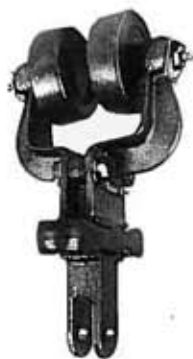
(F)



(G)



(H)



N.B.: Questi appendini possono essere utilizzati sia sul carrello doppio, sia sul carrello ad una sola nervatura.

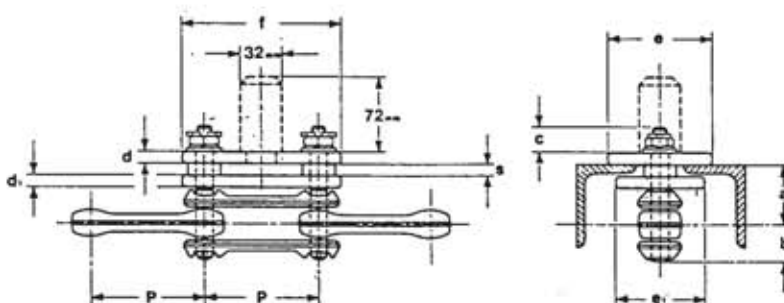
CATENA PASSO INCH.	A	B	C	D	E	F	G	H	I	L	M	N	S
4"	52	70	36	13	38	49	14	28	M 18	71	41	137	16,5

NOTA BENE: per determinare il tipo di rotella adatta all'ambiente ed alla temperatura di lavoro - vedere foglio nr. VII.



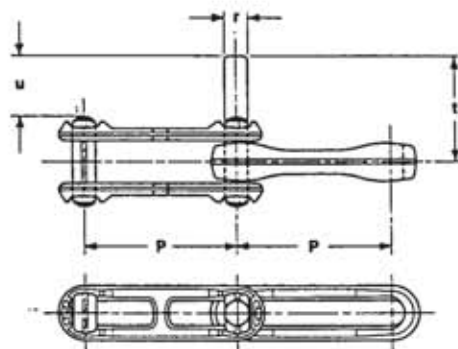
COMPONENTI PER IMPIANTI A TERRA

PIASTRE A STRISCIAMENTO



PER CATENA NUMERO	DIMENSIONI										PESO UNITARIO APPROX. kg.
	passo P mm.	a mm.	b mm.	c mm.	d mm.	d1 mm.	e mm.	e1 mm.	f mm.	s mm.	
458 X 458	102,4	47,5	28,5	24	10,0	10,0	90,0	80,0	140,0	10,0	1,990

PERNI ESTESI



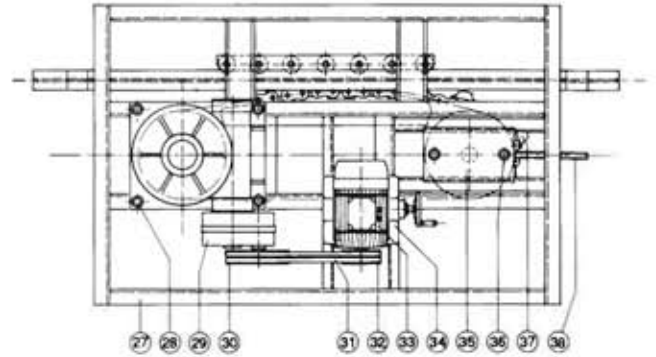
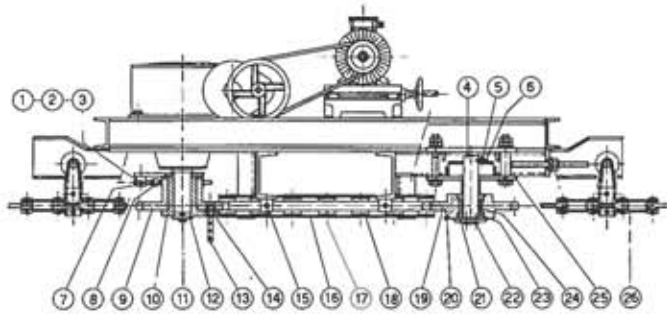
PER CATENA NUMERO	DIMENSIONI				SOVRAPPESO UNITARIO APPROX. kg.
	passo P mm.	diam. max. pemo r mm.	t mm.	u mm.	
348	76,98	12,5	73,0	50,0	0,050
458	102,4	16,0	81,5	53,0	0,090
678	153,2	22,2	96,3	57,0	0,270

APPLICAZIONI PARTICOLARI



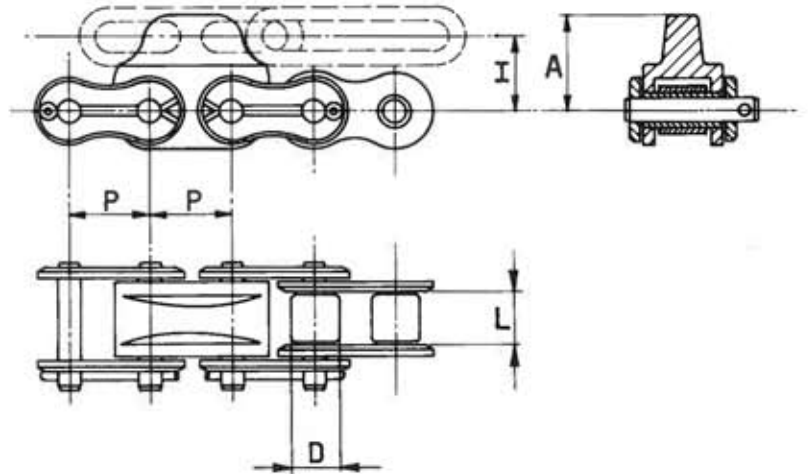
COMPONENTI PER COMANDO CATERPILLAR

GRUPPO COMANDO A CATERPILLAR



I componenti relativi ai Gruppi vengono forniti previo contatto e chiarimenti col cliente.
Per le velocità vedi tabelle a pag. V-VI.

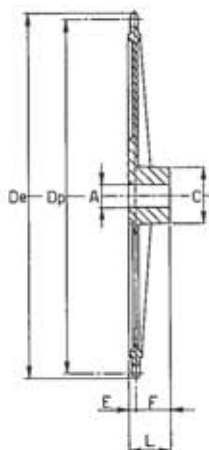
CATENE



NOSTRO NUMERO	PER CATENA STAMPATA n.	SPINTORE n°	DIMENSIONI NOMINALI			SPINTORE		PESO NETTO AL M. kg.	SVILUPPO mm.
			passo	diam. max. rullo	largh. int.	I mm.	A mm.		
			P mm.	D mm.	L mm.				
ASA 120	3" - 348	19	38,10	22,23	25,4	36	42	9	2895,6
ASA 160	4" - 458	15	50,8	28,58	31,75	43,5	59	12	3048
ASA 160	6" - 678	10	50,8	28,58	31,75	54	76	15	3048
80	160	12	80	31,75	36	55,5	75	17	3840

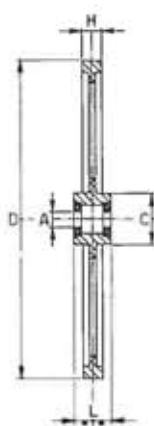
RUOTE PER TRASPORTATORI 3'' - 4'' - 6''

RUOTE DENTATE IN GHISA / ACCIAIO



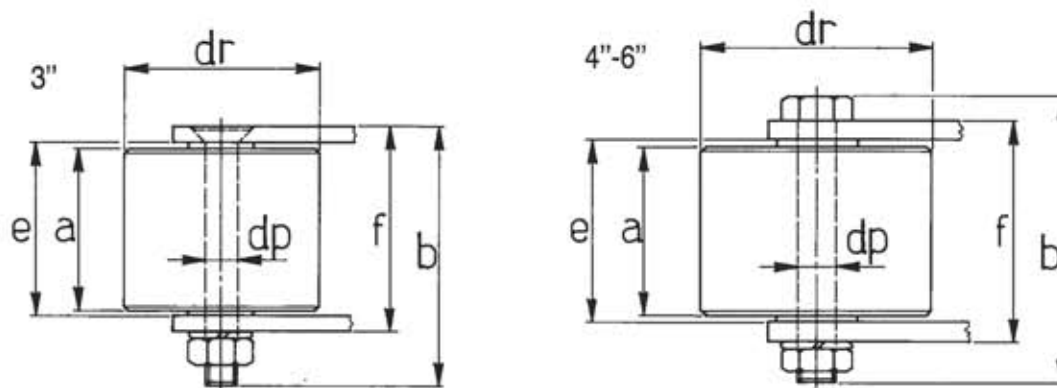
PER CATENA PASSO INCH.	DENTI N° Z	DIAMETRI		FORO GREZZO A	DIMENSIONI DEL MOZZO				PESO kg.
		D.p.	D.e.		C	E	F	L	
3''	11/22	541	560	30	120	30	45	75	26
	13/26	638	657	30	120	30	55	85	34
	16/32	785	804	40	120	30	65	95	44
	20/40	981	1000	40	160	30	75	105	68
4''	10/20	654	683	50	160	30	60	90	55
	12/24	785	814	50	170	30	70	100	73
	14/28	915	944	60	180	30	90	120	98
	17/34	1110	1139	60	200	30	110	140	150

RUOTE A FASCIA PIANA IN GHISA MONTATE SU CUSCINETTI A SFERA



PER CATENA PASSO INCH.	DIAMETRO ESTERNO		LARGHEZZA FASCIA H mm.	FORO DEL CUSCINETTO A mm.	DIMENSIONI DEL MOZZO		PESO KG.	
	D mm.	D			C mm.	L mm.		
3''	507	606	40	40	100	70	20	24
	752	950					35	48
4''	610	742	60	50	150	100	46	75
	872	1069					105	115
6''	610	742	60	60	150	100	46	75
	872	1069					105	115

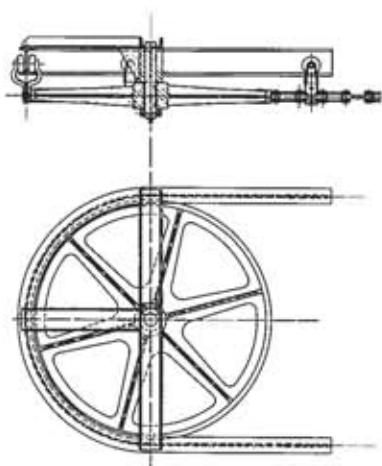
RULLI DI REAZIONE



PER CATENA NUMERO	passo P mm.	DIMENSIONI RULLO				ALTRE DIMENSIONI		PESO UNITARIO APPROX. kg.
		altezza rullo	altezza perno	diam. perno	diam. rullo	e mm.	f mm.	
		a mm.	b mm.	dp mm.	dr mm.			
348	76,98	50	80	10	60	53	63	0,500
458	102,4	52	88	12	71,5	56	68	1,300
678	153,2	52	88	12	79,5	56	68	1,300

CURVE ORIZZONTALI A RUOTA ED A RULLI

A RUOTA

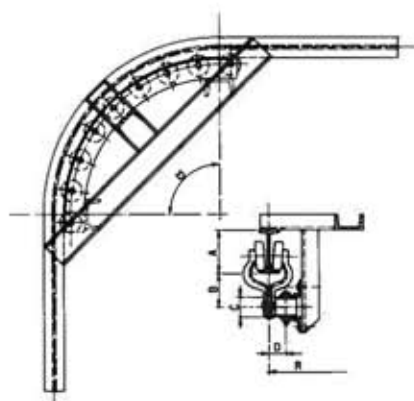


Angoli di avvolgimento usuali:
 $\alpha = 30^\circ - 45^\circ - 60^\circ - 90^\circ - 180^\circ$
 possono essere fornite curve con qualsiasi angolo di avvolgimento

POSSIBILITÀ DI DIVERSI INTERASSI - "I"

catena 3" - I =	535	635	780	980
catena 4" - I =	645	780	910	1100
catena 6" - I =	660	795	925	1120

A RULLI

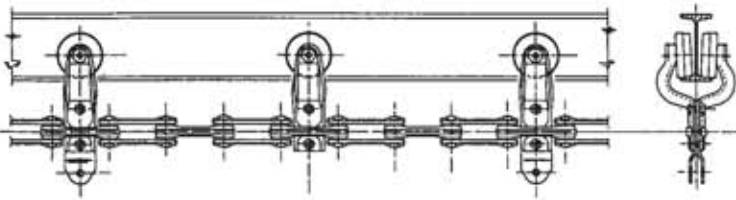


Angoli di avvolgimento usuali:
 $\alpha = 15^\circ - 30^\circ - 45^\circ - 60^\circ - 90^\circ - 180^\circ$

R = 500 ÷ 2000

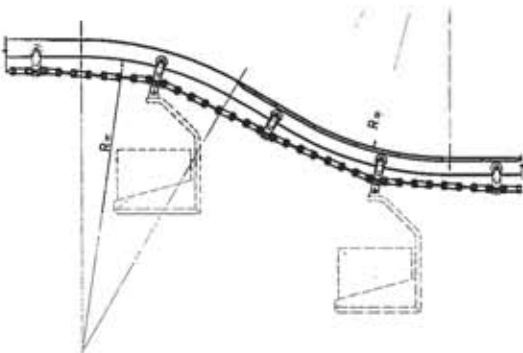
ROTAIA

È costituita da un profilo INP, opportunamente raddrizzato ed intestato che varia di dimensioni secondo il carico da trasportare.



PROFILO AMMISSIBILE PER TIPO DI CATENA		
Tipo catena	Passo inch/cm	I N P
3"	3" / 76,98	80 + 120
4"	4" / 102,4	120 + 160
6"	6" / 153,2	140 + 180

DISLIVELLI VERTICALI



CATENA PASSO INCH.	RAGGIO DI CURVATURA MINIMO IN FUNZIONE DEL PASSO CARRELLI						
	R. 1200	R. 1500	R. 1800	R. 2000	R. 2500	R. 3000	R. 3500
3"	—	461,9	—	615,8	—	769,8	—
4"	—	—	—	409,6	614,4	—	819,2
6"	—	—	—	306,4	—	612,8	919,8

Salite usuali:
 $\alpha = 15^\circ - 30^\circ - 45^\circ \text{ MAX}$

Possono essere fornite curve verticali con qualsiasi angolo fino ad un massimo di 45° .
N.B.: per determinare il dislivello vedere foglio n° I-II-III-IV.

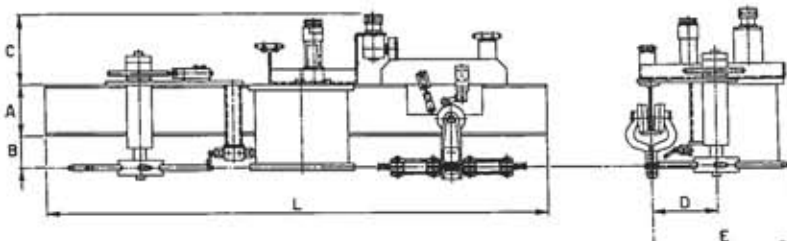
DISPOSITIVI SICUREZZA SALITA/DISCESA



In caso di rottura della catena, bloccano i trolley in corsa verso il basso.

Vengono posizionati lungo i dislivelli nelle zone di lavoro o di transito.

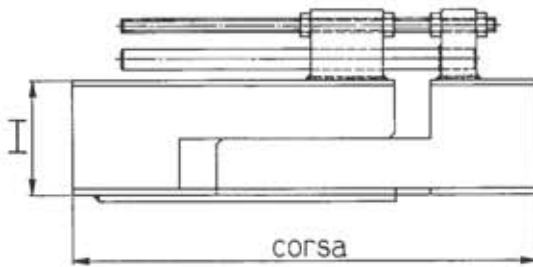
LUBRIFICATORI



PER CATENA PASSO INCH.	VIA DI CORSA A mm.	DISTANZA PUTRELLA ASSE CATENA B mm.	ALTRE DIMENSIONI			
			C mm.	D mm.	E mm.	L mm.
3"	80+120	63	150	130	325	1000
4"	120+160	90	150	200	430	1000

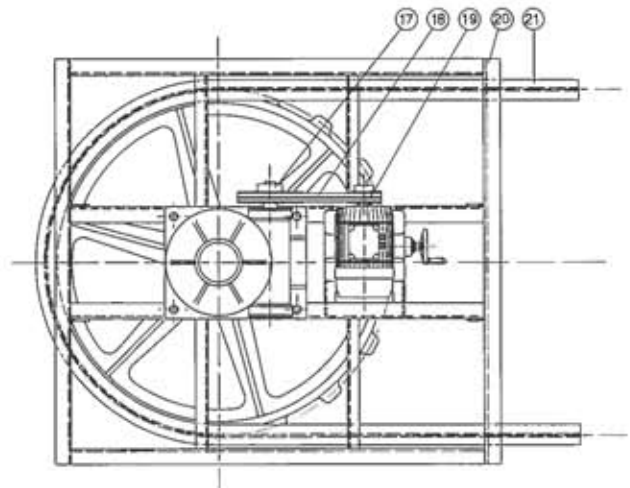
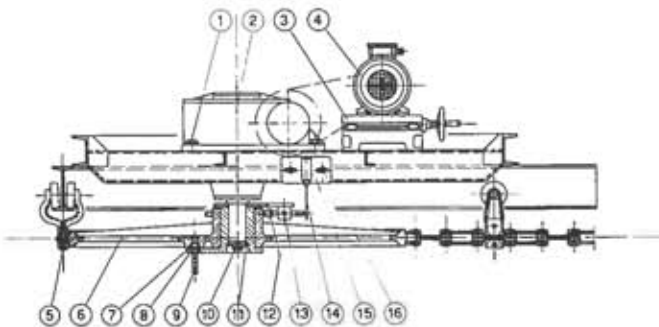
Indispensabili sui convogliatori che lavorano a temperatura superiore ai 100°C , sono sempre utili per ridurre i costi di mano d'opera per la manutenzione.

GIUNTI DI DILATAZIONE



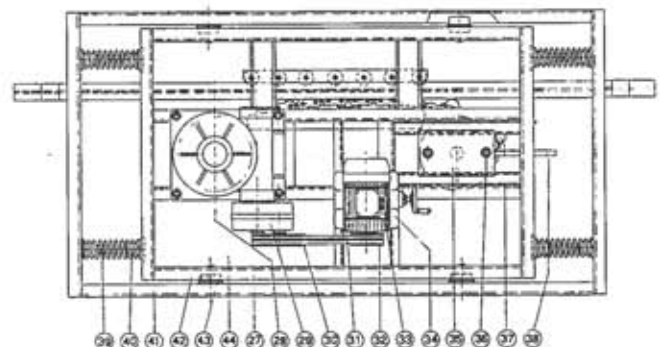
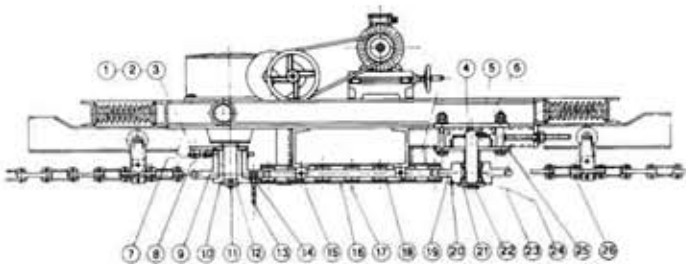
TIPO	VIA DI CORSA I mm.	PER CATENA PASSO INCH.	CORSA MIN. MAX. mm.
NORMALE	80-100	3"	550+750
	120	3" - 4"	600+850
	140-160	4"	600+850
RINFORZATO	140-160	4"	580+750

GRUPPO COMANDO A RUOTA A 180° (90°)



N.B.: Caratteristiche e dimensionamenti del Gruppo, a richiesta del Cliente.

GRUPPO A CATERPILLAR FLOTTANTE

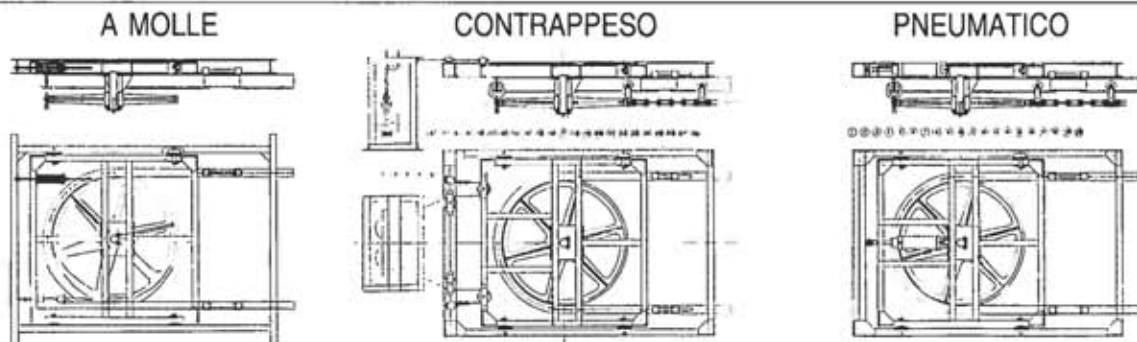


N.B.: Caratteristiche e dimensionamenti del Gruppo, a richiesta del Cliente.

ACCESSORI

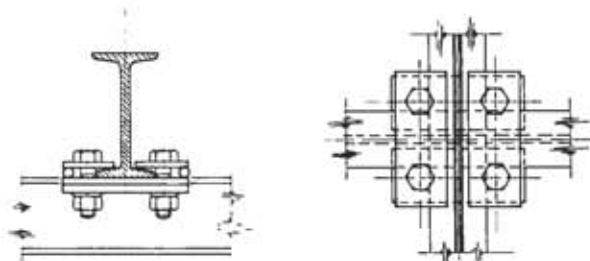
I gruppi di comando possono essere dotati di una vasta gamma di accessori: Motori speciali (corrente continua - Foucolt ecc.) - variatori meccanici co comandi a distanza - dispositivi meccanici o elettrici per controllo di coppia.

TENDITORI A RUOTA O A RULLI DEL TIPO: MOLLE - CONTRAPPESO - PNEUMATICO



N.B.: Caratteristiche e dimensionamenti del Gruppo, a richiesta del cliente.

STAFFAGGI



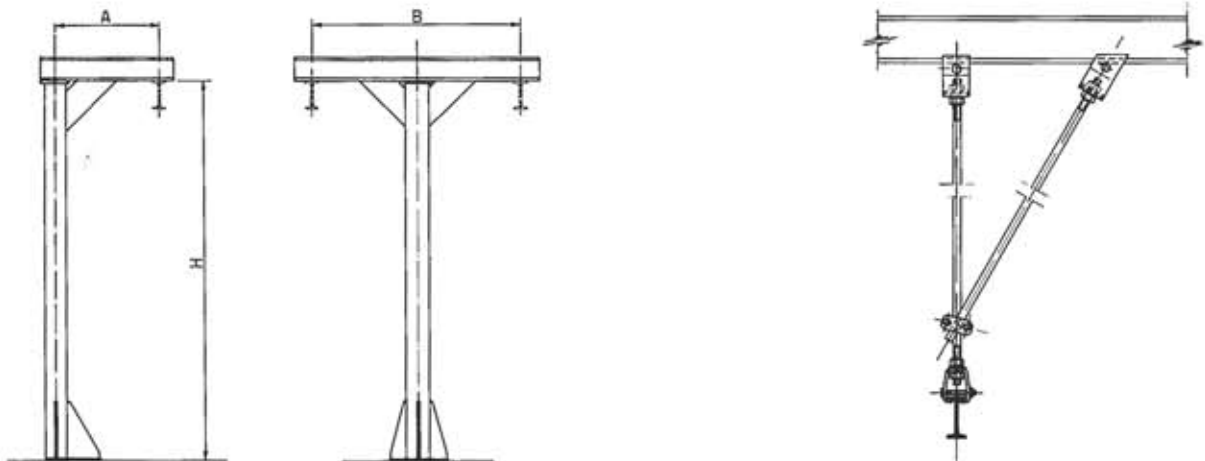
Per sostenere la rotaia alle strutture del fabbricato o alle travi di ripartizione dei carichi, vengono impiegati particolari staffaggi che consentono una facile installazione ed allineamento dell'impianto.

21 lunghezze di staffaggi offrono la possibilità di accoppiare tutte le putrelle da INP 80 a INP 300.

La tabella seguente dà la grandezza dello staffaggio (s...) da usare nei vari accoppiamenti.

		TRAVE SUPERIORE											
		INP 80	100	120	140	160	180	200	220	240	260	280	300
TRAVE INFERIORE	80	S1	S1	S2	S2	S3	S3	S4	S4	S5	S5	S6	S6
	100	S1	S1	S2	S2	S3	S3	S4	S4	S5	S5	S6	S6
	120	S2	S2	S7	S7	S8	S8	S9	S9	S10	S10	S11	S11
	140	S2	S2	S7	S7	S8	S8	S9	S9	S10	S10	S11	S11
	160	S3	S3	S8	S8	S12	S12	S13	S13	S14	S14	S15	S15
	180	S3	S3	S8	S8	S12	S12	S13	S13	S14	S14	S15	S15
	200	S4	S4	S9	S9	S13	S13	S16	S16	S17	S17	S18	S18
	200	S4	S4	S9	S9	S13	S13	S16	S16	S17	S17	S18	S18
	240	S5	S5	S10	S10	S14	S14	S17	S17	S19	S19	S20	S20
	260	S5	S5	S10	S10	S14	S14	S17	S17	S19	S19	S20	S20
	280	S6	S6	S11	S11	S15	S15	S18	S18	S20	S20	S21	S21
	300	S6	S6	S11	S11	S15	S15	S18	S18	S20	S20	S21	S21

SOSPENSIONI



RETI DI PROTEZIONE

